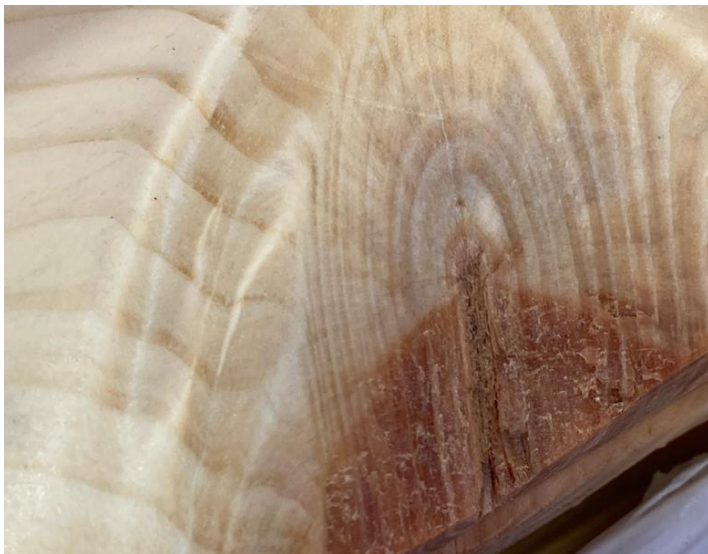


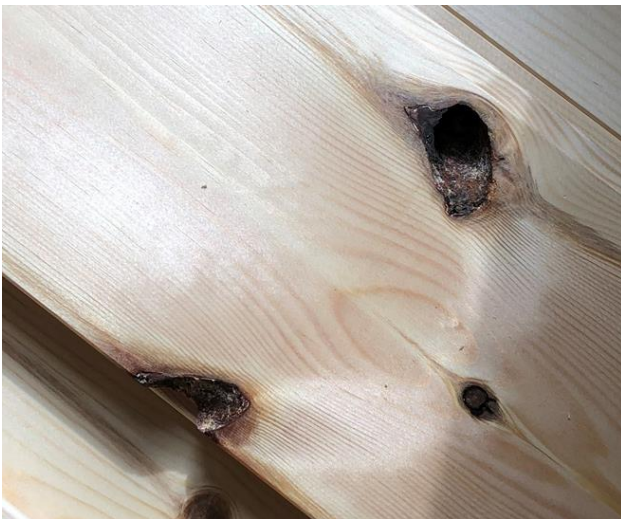
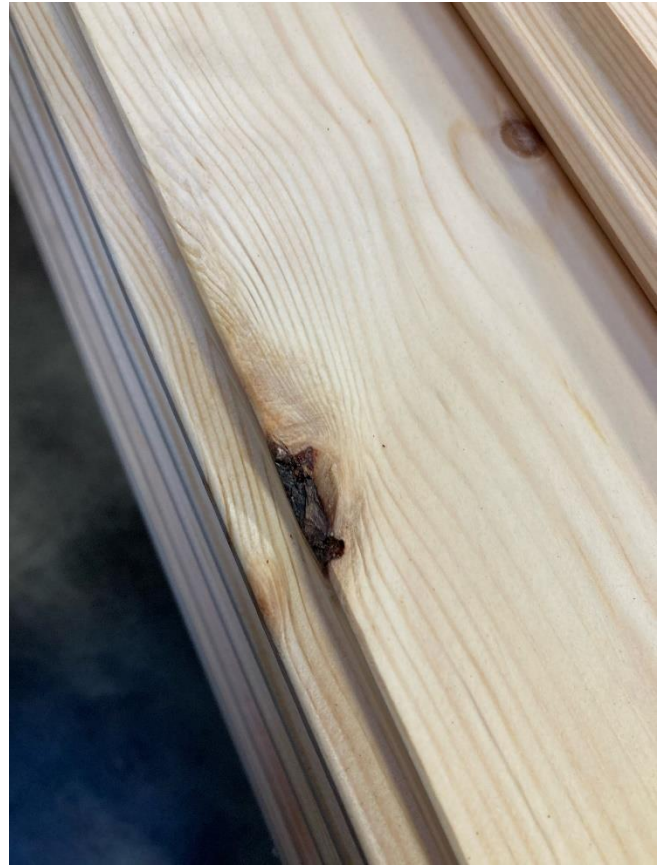
## A/B Kampagne sortering

Billederne viser nogle af de ting der kan forekomme i denne sortering.



Knaster hvor der mangler noget af knasten, eller rundt om knasten

## A/B Kampagne sortering



Kantknaster, udfaldene knaster



## A/B Kampagne sortering



Brædder som er revnet et stykke, men hvor resten af brættet er ok



Bark kvist

## A/B Kampagne sortering



Smuldret knast



Harpikslommer

## A/B Kampagne sortering



Perleknaster



Brændemærke fra høl



## A/B Kampagne sortering



Høvl fejl, oprifter

## A/B Kampagne sortering



Kantskader



Sort ring rundt om knasten, kan også være lidt åben

## A/B Kampagne sortering



Vindridser / svindrevner på forsiden



## A/B Kampagne sortering



Enderevner

## A/B Kampagne sortering



Sprængte knaster

## A/B Kampagne sortering



Kantknaster



Afvielser i vinkel på endennot



## A/B Kampagne sortering



Revner mv på bagsiden

## A/B Kampagne sortering



Knastgruppering



"Bladknast"


## A/B Kampagne sortering



Marv



## A/B Kampagne sortering

	Sorteringsbeskrivelse massiv fyr gulv			
	A-sortering	A/B-sortering Kampagne	B-sortering	
		A/B-sortering Kampagne er en sortering bestående af B-sortering (ca 85%) iblandet A-sortering (ca 15%)		
Fugtindhold	9% +/- 2%	9% +/- 2%	9% +/- 2%	
Friske knaster	Tilladt	Tilladt	Tilladt	
Sorte knaster	Tilladt, begrænset omfang	Tilladt	Tilladt	
Knastgruppering	Tilladt	Tilladt	Tilladt	
Bark kvist	Tilladt, begrænset omfang	Tilladt	Tilladt	
Perleknaster	Tilladt	Tilladt	Tilladt	
Kantknaster	Tilladt	Tilladt	Tilladt	
Knastrevner	Tilladt	Tilladt	Tilladt	
Knastudfald	Tilladt, begrænset omfang	Tilladt	Tilladt	
Råd	Ikke tilladt	Tilladt	Tilladt	
Harpikslommer	Enkelte små	Tilladt	Tilladt	
Sprækker forside	Mindre vindridser tilladt	Tilladt	Tilladt	
Sprækker bagside	Tilladt	Tilladt	Tilladt	
Endesprækker	Tilladt, max 50 mm	Tilladt	Tilladt	
Kutterslag	Enkelte små	Tilladt	Tilladt	
Brændmærker, høvl	Ikke tilladt	Tilladt	Tilladt	
Marv	Tilladt	Tilladt	Tilladt	
Krumning på langs	Lidt tilladt	Tilladt	Tilladt	
Bøjning	Lidt tilladt	Tilladt	Tilladt	
Bearbejdningsskader	Ikke tilladt	Tilladt	Tilladt	
<p>Ovennævnte er vejledende. Træ er et levende materiale og afvigelser på op til 5% af gulvbrædderne må accepteres. Skulle der mod forventning blive medsendt brædder, der ikke svarer til ovenstående sorteringskriterier, frasorteres disse og vil blive ombyttet. Der henvises i øvrigt til vores monteringsvejledning. Bemærk hvis gulvet monteres, betragtes gulvet som accepteret.</p>				

