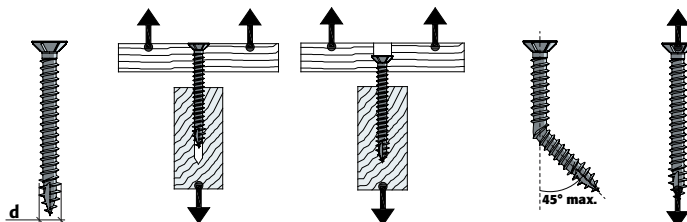




Dimensionsgrænser:	d: 6,0 L: 80 mm - 120 mm
Kærv:	TX 25
Materiale:	Iht. ASTM A510 AISI 1020, AISI 1022
Overfladebehandling:	Elforzinket min. 2 µm
Anvendelsesklasse:	1
DoP:	http://itw.nu/qc/9ljo8

Karakteristiske parametre

Nominal diameter d [mm]	Udtræksstyrke ⁽¹⁾ $f_{ax,k}$ [N/mm ²]	Gennemtræksstyrke ⁽²⁾ $f_{head,k}$ [N/mm ²]	Bøjningsmoment ⁽³⁾ $M_{y,k}$ [Nmm]	Trækstyrke ⁽⁴⁾ $f_{tens,k}$ [kN]	Karakteristisk torsionsratio ⁽⁵⁾ $f_{tor,k} / R_{tor,k}$
6,0	11,2	14,1	10500	13,7	2,9

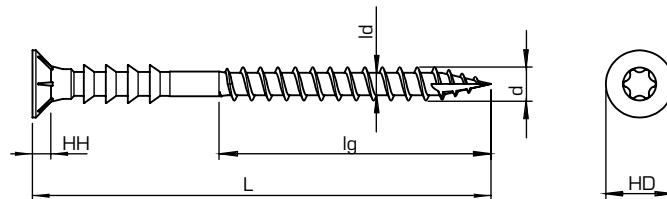


- (1) Værdierne er baseret på træ med en karakteristisk densitet (ρ_k) på 350 kg/m³ og er fastlagt ud fra prøvning i henhold til EN 1382.
- (2) Værdierne er baseret på træ med en karakteristisk densitet (ρ_k) på 350 kg/m³ og er fastlagt ud fra prøvning i henhold til EN 1383.
- (3) Værdierne er fastlagt ud prøvning i henhold til EN 409.
- (4) Værdierne er fastlagt ud fra prøvning i henhold til EN 1383.
- (5) Værdierne er fastlagt ud fra prøvning i henhold til EN 14592.

Værdierne er gældende for skruerne i sortimentsoversigten i henhold til den respektive nominelle diameter.

De karakteristiske værdier skal altid korrigeres med respektive sikkerhedsfaktorer.

Sortimentsoversigt



Nominal diameter d (mm)	Længde L (mm)	Gevind-længde lg (mm)	Kærv	Kerne-diameter dl (mm)	Hoved-diameter HD (mm)	Hoved-højde HH (mm)	Antal	ITW nr.	DB nr.
6,0	80	48	TX 25	4,3	12	3,4	100	136492	5240894
6,0	100	60	TX 25	4,3	12	3,4	100	137244	5170752
6,0	120	70	TX 25	4,3	12	3,4	100	137245	5170753

Profpoint® spids