

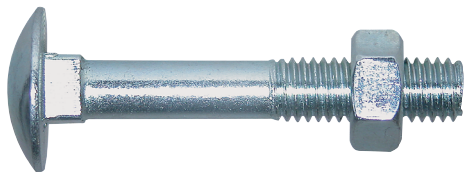
# Bræddebolte med møtrik

EN ISO 8677/4032



EN 14592

**NKT**  
FASTENERS



Materiale:  
Anvendelsesklasse:  
DoP:

Varmforzinket, min. 40 µm Kv. 4.6  
1 - 2 - 3  
<http://itw.nu/qr/809107>



Materiale:  
Anvendelsesklasse:  
DoP:

Elforzinket, min. 5 µm Kv. 4.6  
1  
<http://itw.nu/qr/809107>



Materiale:  
Anvendelsesklasse:  
DoP:

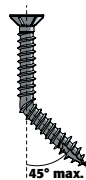
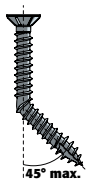
Rustfri Kv. A4 Passiveret med voks  
1 - 2 - 3  
<http://itw.nu/qr/809107>

## Karakteristiske parametre:

### Bræddebolte

Varmforzinket    Elforzinket    Rustfri

Nominal diameter d [mm]	Bøjningsmoment <sup>(3)</sup> M <sub>y,k</sub> [Nmm]	Bøjningsmoment <sup>(3)</sup> M <sub>y,k</sub> [Nmm]
6,0	12000 <input type="checkbox"/> <input type="checkbox"/>	22000 <input type="checkbox"/>
8,0	26000 <input type="checkbox"/> <input type="checkbox"/>	46000 <input type="checkbox"/>
10,0	47000 <input type="checkbox"/> <input type="checkbox"/>	83000 <input type="checkbox"/>
12,0	76000 <input type="checkbox"/> <input type="checkbox"/>	134000 <input type="checkbox"/>
16,0	162000 <input type="checkbox"/>	



(3) Værdierne er fastlagt ud prøvning i henhold til EN 409.

Værdierne er gældende for boltene i sortimentsoversigten i henhold til den respektive nominelle diameter.

De karakteristiske værdier skal altid korrigeres med respektive sikkerhedsfaktorer.

### Møtrikker

- Varmforzinket min 50 µm: Iht. EN ISO 4034 (DIN 555) Kvalitet 4. Stål iflg. ISO 898-2 Stålstandard ISO 898-2
- Elforzinket min 3 µm: Iht. EN ISO 4032 (DIN 934) Kvalitet 4. Stål iflg. ISO 898-2 Stålstandard ISO 898-2
- Rustfri A4: Iht. EN ISO 4032 (DIN934) Kvalitet A4-70 AISI 316 Stålstandard ISO 10088-1

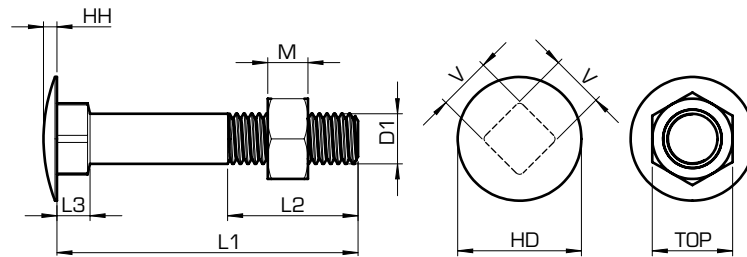
# Bræddebolte med møtrik

EN ISO 8677/4032



EN 14592

**NKT**  
FASTENERS



Gevind D1	M5	M6	M8	M10	M12	M16	M20
L2 ≤ 125 mm	16	18	22	26	30	38	46
L2 > 125 ≤ 200 mm	22	24	28	32	36	44	52
L2 > 200 mm	-	-	41	45	49	57	65
HD (max.) i mm	13,55	16,55	20,65	24,65	30,65	38,80	46,80
HH (max.) i mm	3,30	3,88	4,88	5,38	6,95	8,95	11,50
V (max.) i mm	5,48	6,48	8,58	10,58	12,70	16,70	20,84
L3 (max.) i mm	4,1	4,6	5,6	6,6	8,8	12,9	15,9
Top i mm	8	10	13	16	18	24	30
M i mm	4,7	5,2	6,8	8,4	10,8	14,8	18






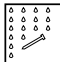
# Bræddebolte med møtrik

EN ISO 8677/4032 

EN 14592

**NKT**  
FASTENERS

## Sortimentsoversigt

 Varmforzinket 
 Elforzinket 
 Rustfri A4 

Gevind D1	Længde L1 [mm]	Mat.	Antal	ITW nr.	DB nr.	Mat.	Antal	ITW nr.	DB nr.	Mat.	Antal	ITW nr.	DB nr.
M6	20	■	50	139130	1282299	■	100	102916	1240688	■			
M6	25	■	50	139131	1282300	■	100	102917	1240696	■			
M6	30	■	100	139132	1282302	■	100	102918	1240704	■	50	136340	5767220
M6	35					■	100	139089	1282250				
M6	40	■	100	139133	1282303	■	100	102920	1240720	■	50	136341	5767221
M6	50	■	100	139134	1282305	■	100	102922	1240746				
M6	60	■	100	139135	1282306	■	50	139568	1284871	■	50	136342	5767222
M6	70	■	100	139136	1282307								
M6	80	■	100	139137	1282308	■	50	139570	1284873				
M6	90					■	50	139571	1284874				
M6	100	■	50	139138	1282309								
M6	120	■	50	139139	1282310								
M8	30	■	100	139140	1282311	■	50	139575	1284878	■	50	136343	5767224
M8	35					■	50	139097	1282258				
M8	40	■	100	101353	8132367	■	50	139576	1284879	■	50	136344	5767225
M8	50	■	100	101354	8132375	■	50	139577	1284880				
M8	60	■	100	101355	8132383	■	50	139578	1284881	■	50	136345	5767226
M8	70	■	50	139641	1284944	■	50	139579	1284882				
M8	80	■	50	139642	1284945	■	50	139580	1284883	■	50	136346	5767227
M8	90	■	50	139141	1282312								
M8	100	■	50	101358	8132417	■	50	102947	2775211	■	25	136347	5767228
M8	110	■	25	139643	1284946								
M8	120	■	25	139644	1284947	■	50	102949	1241017				
M8	140	■	25	139645	1284948	■	25	139581	1284884				
M8	150	■	25	139142	1282313								
M8	160	■	25	139143	1282314								
M10	30					■	50	139106	1282267				
M10	40	■	50	139144	1282315								
M10	50	■	50	139145	1282316								
M10	60	■	50	101366	8132490	■	50	102962	1241132	■	25	136348	5767229
M10	70	■	50	101367	8132508	■	50	102964	1241157				
M10	80	■	50	101368	8132516	■	50	102966	1241173				
M10	90	■	25	139646	1284949	■	25	139586	1284889				
M10	100	■	25	139647	1284950	■	25	139587	1284890	■	25	136351	5767241
M10	110	■	25	139648	1284951	■	25	139588	1284891				
M10	120	■	25	139649	1284952	■	25	139589	1284892				
M10	130	■	25	139146	1282317								
M10	140	■	25	139650	1284953	■	25	139591	1284894				
M10	160	■	25	139651	1284954	■	25	139593	1284896				
M10	180	■	25	139652	1284955	■	25	139594	1284897				
M10	200	■	10	139653	1284956	■	25	139595	1284898				
M10	220	■	10	139654	1284957								
M10	240	■	10	139655	1284958								
M10	260	■	10	139147	1282318								

Fortsættes næste side

# Bræddebolte med møtrik

## EN ISO 8677/4032



EN 14592

# NKT

FASTENERS

### Sortimentsoversigt

■ Elgalvaniseret

■ Elforzinket

■ Rustfri A4

Gevind D1	Længde L1 (mm)	Mat.	Antal	ITW nr.	DB nr.	Mat.	Antal	ITW nr.	DB nr.	Mat.	Antal	ITW nr.	DB nr.
M12	60	■	50	139151	1282322	■	50	102979	1241306				
M12	70	■	25	139656	1284959	■	25	139598	1284901				
M12	80	■	25	139657	1284960								
M12	90	■	25	139658	1284961	■	25	139600	1284903				
M12	100	■	25	139659	1284962	■	25	139681	1291805				
M12	110	■	25	101387	8132706	■	25	102984	1241371				
M12	120	■	25	101388	8132714	■	25	102985	1241389	■	25	136355	5767245
M12	130	■	25	139152	1282323								
M12	140	■	25	101389	8132722								
M12	150	■	10	139660	1284963					■	15	136357	5767247
M12	160	■	10	139661	1284964	■	10	139602	1284905				
M12	180	■	10	139662	1284965	■	10	139603	1284906				
M12	200	■	10	139663	1284966								
M12	220	■	10	139664	1284967	■	10	139605	1284908				
M12	240	■	10	139665	1284968	■	10	139606	1284909				
M12	260	■	10	139682	1292052								
M12	280	■	10	139666	1284969								
M12	300	■	10	139667	1284970								
M12	340	■	10	139668	1284971								
M12	380	■	10	139153	1282324								
M16	100	■	10	139154	1282325								
M16	120	■	10	139156	1282327								
M16	130	■	10	139157	1282328								
M16	140	■	10	139158	1282329								
M16	160	■	10	139160	1282331								
M16	180	■	10	139161	1282332								
M16	200	■	10	139162	1282333								
M16	220	■	10	139163	1282334								
M16	240	■	10	139164	1282335								
M16	280	■	10	139166	1282337								
M16	300	■	10	139167	1282338								