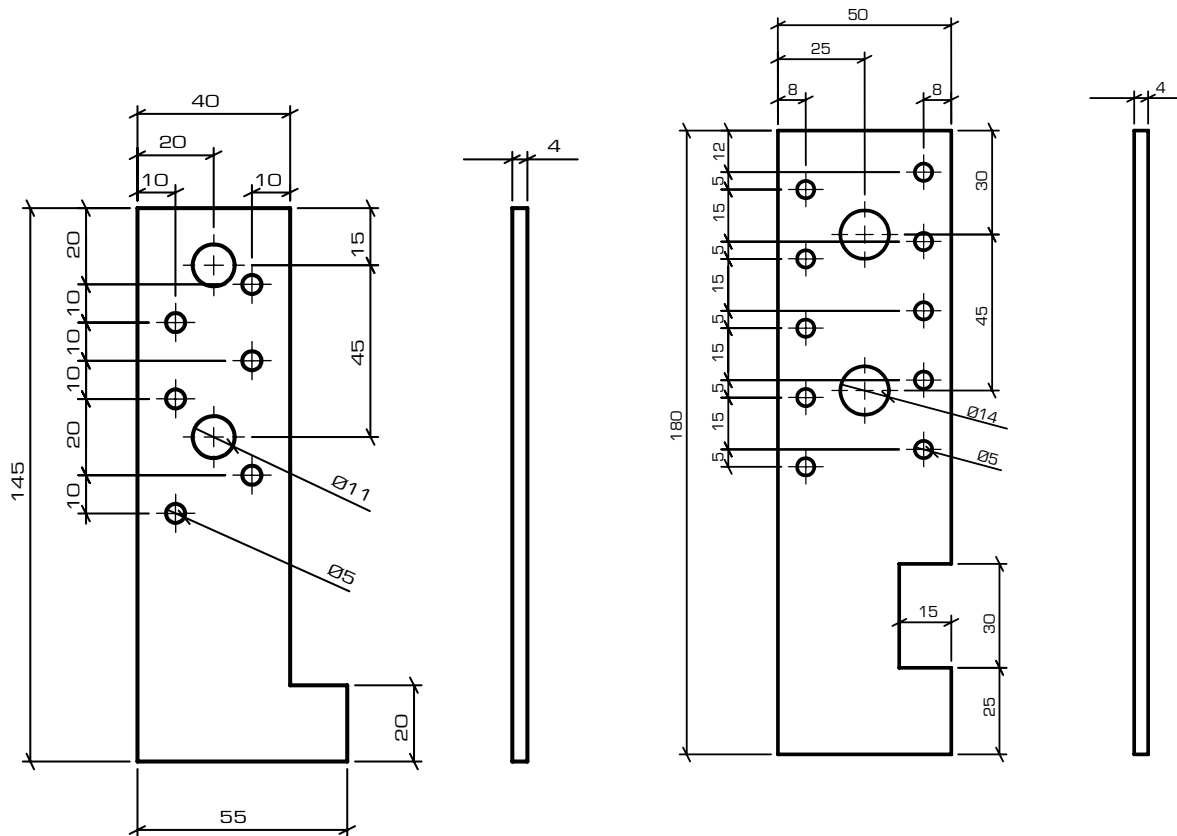




Dimension:	1) 145 x 55 x 4 2) 180 x 50 x 4
Materiale:	S250 GD +Z275 MA lht.: EN 10346
Overfladebehandling:	Varmforzinket ca. 20 µm
Anvendelsesklasse:	1 - 2

Måltegning:

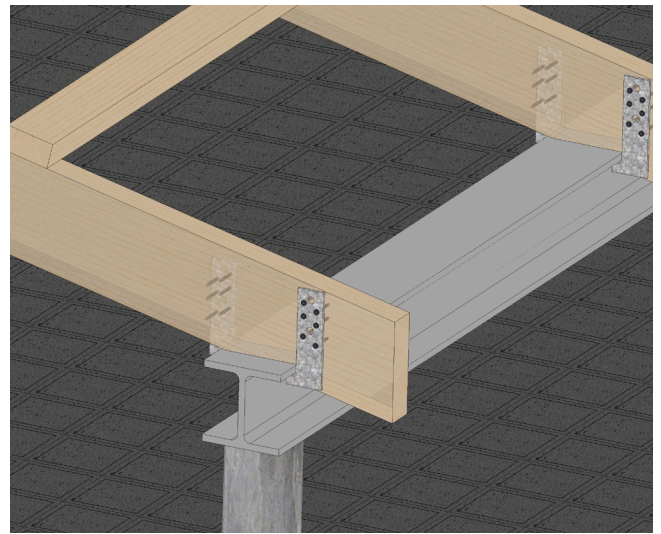
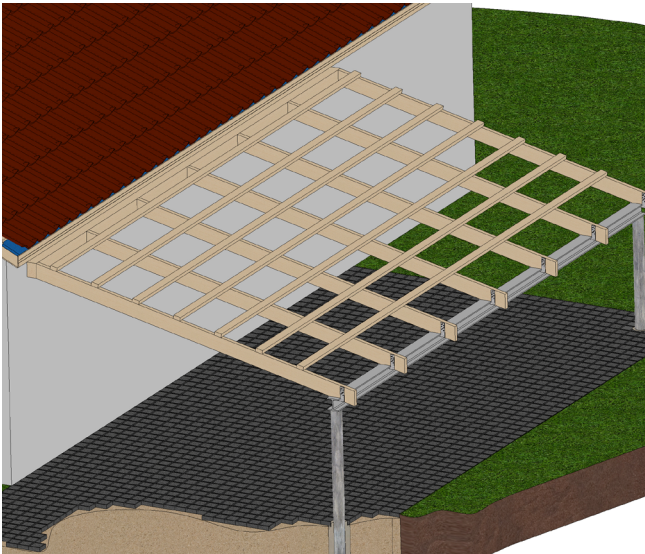


Type	Dimension H x B x t	Vægt [Kg]	Antal i karton	Antal karton pr. palle	ITW nr.	DB nr.
145	145 x 55 x 4	0,180	100	48	211260	5752826
180	180 x 50 x 4	0,250	100	32	211262	5965238

Anvendelse:

- * Samling af træ til ståldragere.

Anvendelse træ på ståldrager



Bjælkeankre generelt:

- * Pregalvaniseret stål med 20 µm for lang holdbarhed.
- * Udskæring til samling ved stålbjælker
- * Til beskyttet udendørs brug.