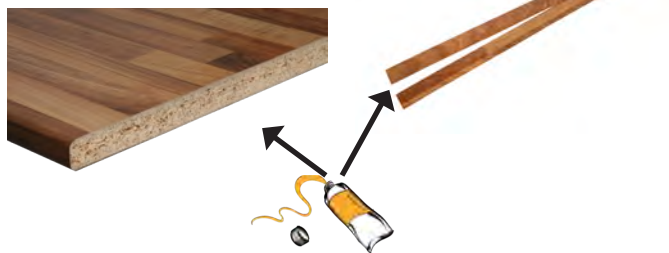


MONTERINGSVEJLEDNING

MONTERING AF KANTBÅND PÅ LAMINAT BORDPLADER OG VINDUESPLADER

KANTBÅND UDEN SMELTELIM



- 1) Påfør/Pensel kontaktlim på hele endefluden af bordpladen samt på bagsiden af kantbånd. Lad limens overflade tørre (ca. 2-3 min).

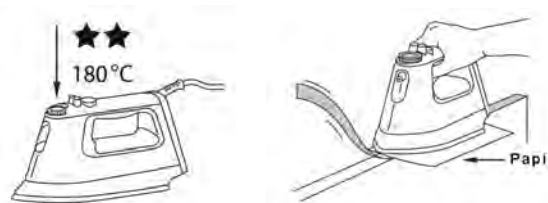


- 2) Påsæt kantbånd. Pres og lad limen tørre færdig

KANTBÅND MED SMELTELIM (STRYGES PÅ)



- 1) Påsæt kantbånd med smeltelim



- 2) Påsæt kantbånd. Pres og lad limen tørre færdig.



- 3) Fjern overskydende kantbånd



Et flot slut resultat



Wallmann

Wallmann A/S

Sabroesvej 20B • 8600 Silkeborg • 8770 0900 • wallmann.dk • info@wallmann.dk

