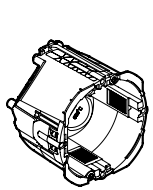
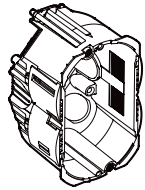


by **Schneider Electric**

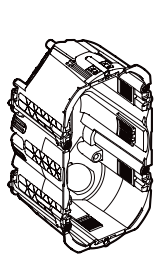
LK FUGA® AIR forfrådåser og brandsikre forfrådåser



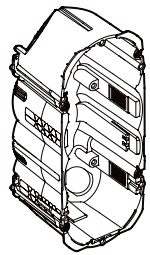
504D3110 / 504D3010



504D3115 / 504D3015



504D3120 / 504D3020



504D3125 / 504D3025

Anvendelse

Dåserne anvendes til montage i hulrumsvægge. Dåserne kan monteres med LK FUGA® SOFT, CHOICE og PURE.

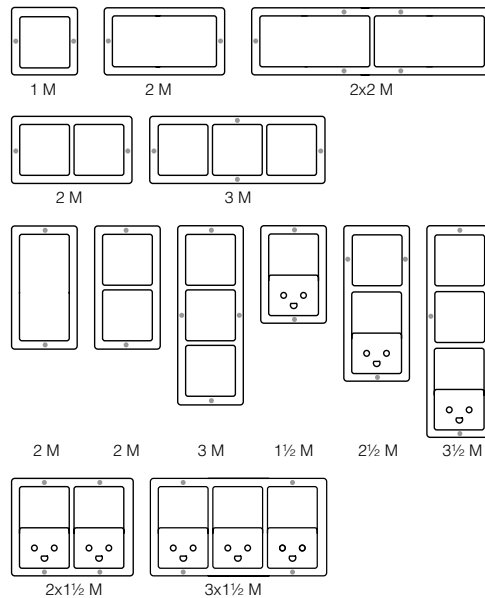
Dåserne kan sammenbygges såvel lodret som vandret. Dog er 1½ modul dåsen kun konstrueret til vandret sammenbygning med anden LK FUGA® 1½ modul dåse.

Alle dåserne leveres med to aflastninger pr. dåse.

Mærkelæren benyttes ved hul-udskæring med hulsav så man opnår en hul diameter på Ø57 mm. De kan ved hjælp af dåsens klostykker monteres i pladetykkelser fra 9 til 39 mm.

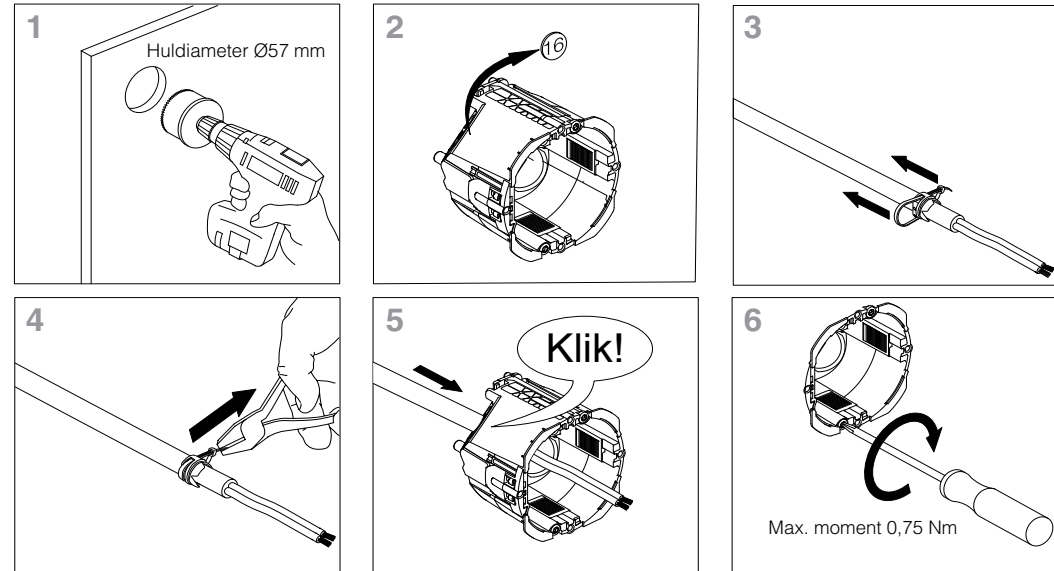
Tilbehør		
	Skillevæg for LK FUGA® AIR, 2 og 2½ modul dåser (ikke 2½ modul indmurings- og indstøbningståser)	504D7511
	Skrue for tekniske rammer	020S0516
	Kabelafledning Ø5-11,5 mm	504D3001
	Mærkelære for LK FUGA® AIR forfrådåse	504D3000
	Vindtæt endestykke for 16 og 20 mm fleksrør	IMT35036 IMT35037

Kombinationsmuligheder

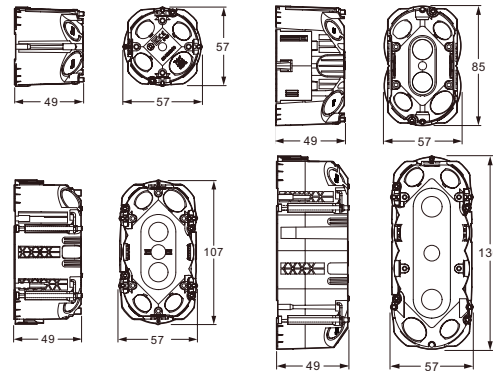


Grå markering (+) viser skruehuller på den tekniske monteringsramme.

Montage af 1 modul dåse



Målskitser



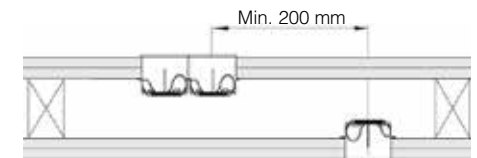
Brand klassificerede vægge (Gælder KUN de brandsikre dåser)

Brand-klassificerede dåser bevarer brand-klassifikationsgraden for de vægge / lofter de installeres i. Inden i dåserne er der en brandsikker forsegling som, når varmeudviklingen er intens, udvider sig og har en isolerende virkning mod ilden. Brand pakningen aktiveres ved 120 grader.

Brand-klassificerede dåser er godkendt til installationer i brand-klassificerede vægge ifølge EI 30, EI 60 og EI 90. Dåser forsynet med brandsikker forsegling kan installeres i alle brand beskyttede hule vægge. Dåser installeret på hver side af væggen skal placeres forskudt min. 200 mm.

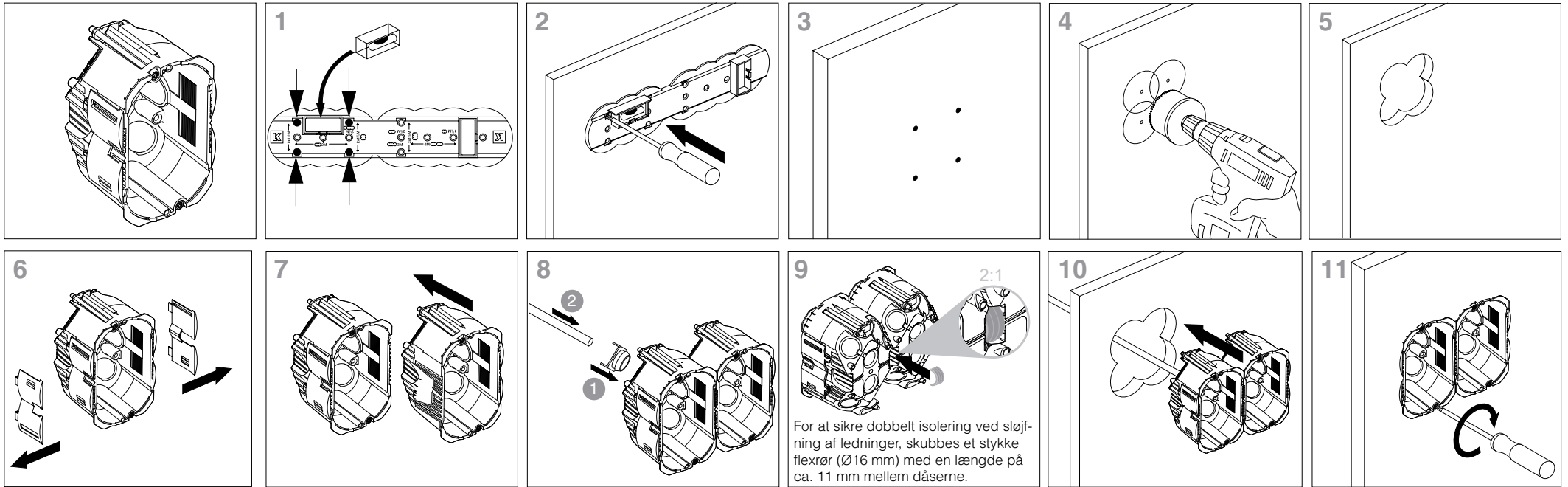
Tekniske data

Plasttype	Polypropylen (PP)
Farve	Forfrådåser: Blå Brandsikre forfrådåser: Rød
Tilspændingsmoment	Max. 0,75 Nm
Huldiameter	Ø57 mm
Rohs godkendelse	Ja
Glødetræksprøve	850° C
Antal lednings-ender ved montage af lampeudtag monteret i 1 modul dåser	10 x 1,5 mm ² 5 x 2,5 mm ²



En udskæring til dåsen må ikke overstige 57 mm, og skal foretages med hul sav. Efterbehandling af hullet er ikke tilladt. Dåsen skal centreret i det borede hul. Når dåsen er monteret kontrolleres at brandbrikken er på plads og ikke er beskadiget. 1 modul, 1½ modul 2 og 2½ modul og også kombinationer af disse hulrumståser er godkendt til installationer i brand-klassificerede vægge ifølge EI 30, EI 60 og EI 90.

Montage af 1½ modul dåse



Montage af 2+1 modul dåser

