

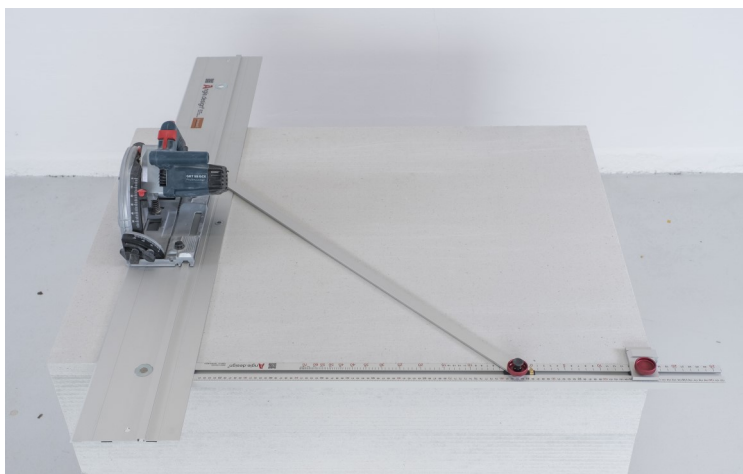
# Vinkelskærersæt



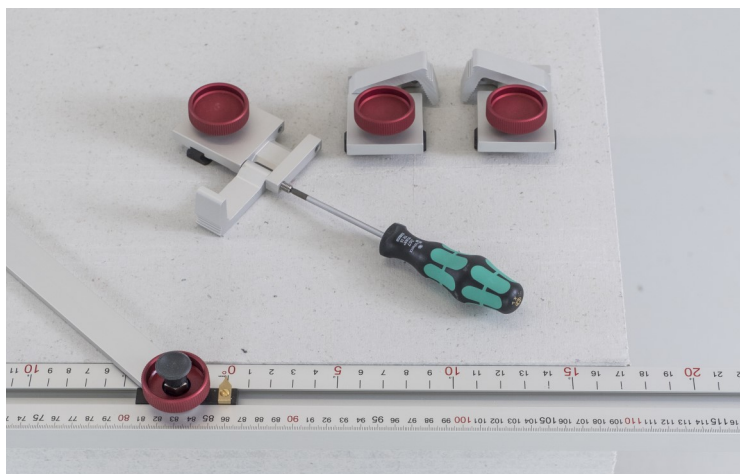
1. Angle. Design vinkelsættet vises her til brug sammen med føringssav. Føringsskinnen passer til alle rundsawe.



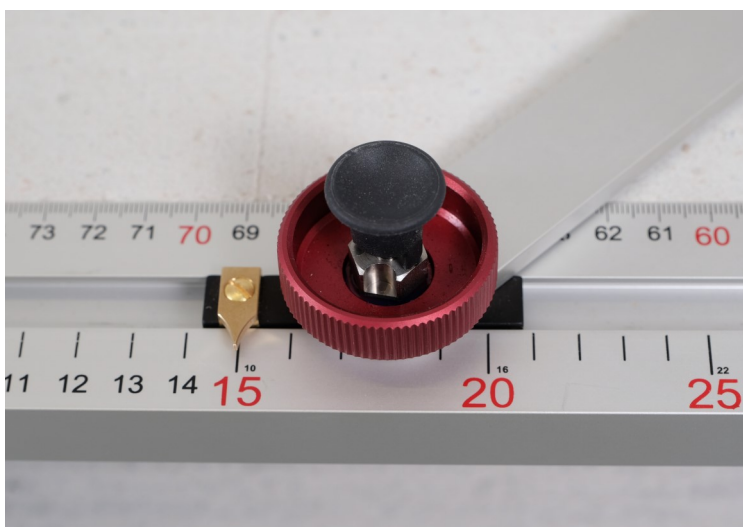
2. Ved skæring med kniv vendes føringsskinnen og den modsatte side anvendes. Den fastsatte mållinje passer fortsat selvom føringsskinnen vendes.



3. Skal plader skæres med sav i venstre side, vendes hovedskinnen som billedet illustrerer. Bemærk at mål og grader i dette tilfælde aflæses på hovedet.



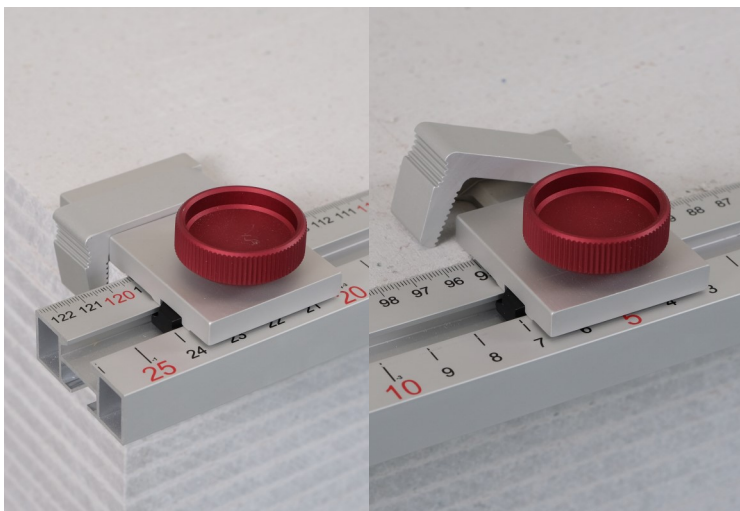
4. Vendes hovedskinnen som på billede 3 og man stadig ønsker at bruge sine endestop, skal fastholdet på glidebeslaget vendes om. Ved at løsne pinolskruen afmonteres fastholdet og påsættes den anden side af glidebeslaget.



5. Bemærk at når vinklerne ændres væk fra de 90, opstår der en misvisning på hovedskinnens lineal. Misvisningens størrelse er angivet over gradstallet. På billedet ses eksempelvis en vinkel på 15, og over gradstallet er det angivet med et lille 10 tal, at snittets ønskede mål er blevet 10 mm længere.



6. Når fastholdet skal afmonteres, eller vinklen skal ændres gøres dette ved at trække op i låsepalen samtidigt med, at den drejes ¼ omgang. Herefter bevæger fastholdet sig friktionsfrit.



**7.** Endestoppet griber fast i pladen, og fastholder denne til målet på linealen. Hvis endestoppet ikke benyttes hviler fastholdet blot oven på pladen. Ved brug af forlænger er endestoppet også anvendeligt, da det støtter hovedskinnen.



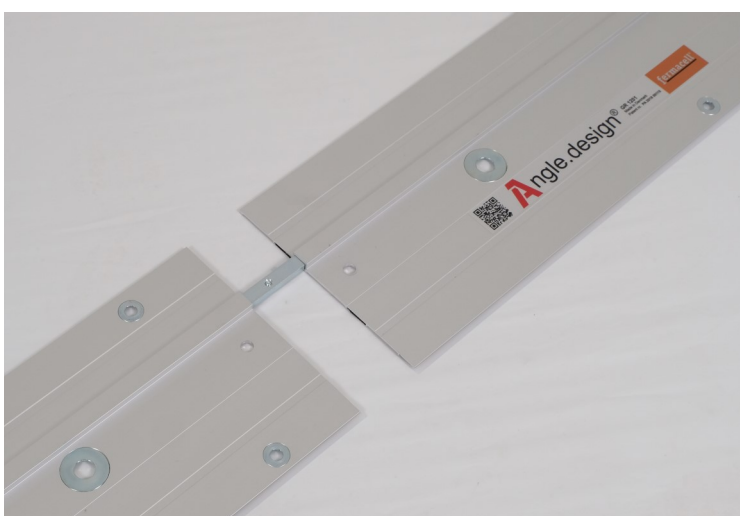
**8.** Når skråstiveren skal afmonteres, presses tommelfingeren mod underlaget, mens man løfter med fingrene således, at låsen springer op.



**9.** Når Føringskinnen skal afmonteres, så lægges denne på et fast underlag, før enhederne adskilles.



**10.** Håndroden presses mod hovedskinnen. Herefter løftes føringskinnen med fingrene, til enhederne skilles.



**11.** Hvis føringskinnen skal forlænges, skal samlebeslaget isættes sporet i skinnen. Herefter samles enderne mod hinanden, hvorefter man spænder pinolskruerne på undersiden af samlebeslaget.



Manual - Film -  
Sikkerhedsanvisning



Splittegning - Reservedele -  
Vedligehold

For yderligere skan da QR koderne