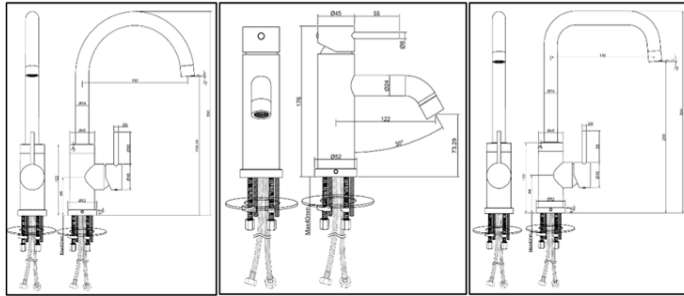


TopMonty armaturet – en verden til forskel



Vi er stolte af at præsentere vores nyeste serie af armaturer, designet med fokus på holdbarhed, funktionalitet og æstetik. Vores armaturer er fremstillet af høj kvalitets rustfrit stål, hvilket sikrer en lang levetid og modstandsdygtighed over for korrosion.

En af de fremtrædende funktioner i vores vandhaner er det indbyggede kugleleje i svingtuden, som betyder at svingtuden aldrig behøver at blive vedligeholdt med smørelse. Kuglelejet sikrer en jævn og præcis bevægelse i hele armaturets levetid, hvilket forbedrer brugeroplevelsen uanset hvilken hårdhed vandet har.

For at gøre installationen så enkel som muligt kan vores armaturer monteres oppefra. Dette designvalg gør installationsprocessen hurtigere og mere bekvem for både professionelle installatører og gør-det-selv-entusiaster, se vedlagte vejledning.

Vores armaturer er fremstillet i rustfrit stål, som ikke afgiver farlige tungmetaller til drikkevandet. Dette gør dem til et sikkert valg for både husholdninger og professionelle miljøer, hvor drikkevandskvalitet er afgørende.

Vi står naturligvis inde for kvaliteten af vores produkter og tilbyder derfor en garanti, der rækker ud over den lovmæssige danske lovgivning. Vi tilbyder derfor en 10 års garanti på slitage og utætheder i forbindelse med svingtud og kugleleje i køkkenarmaturerne.

Garantien gælder under forudsætning af korrekt installation og normalt brug.

Vi anbefaler regelmæssig rengøring armaturet at bevare dets optimale funktion og udseende. Brug milde rengøringsmidler og undgå skurepulver eller aggressive kemikalier, der kan beskadige overfladen.

Vores kundeservice står altid klar til at besvare eventuelle spørgsmål og yde support i forbindelse med vores produkter. Vi sætter en ære i at levere produkter af høj kvalitet og en service, der lever op til vores kunders forventninger.

Med venlig hilsen

www.10-4.dk - Klik og Byg

Kundeservice: info@10-4.dk - 9674 2484



TopMonty

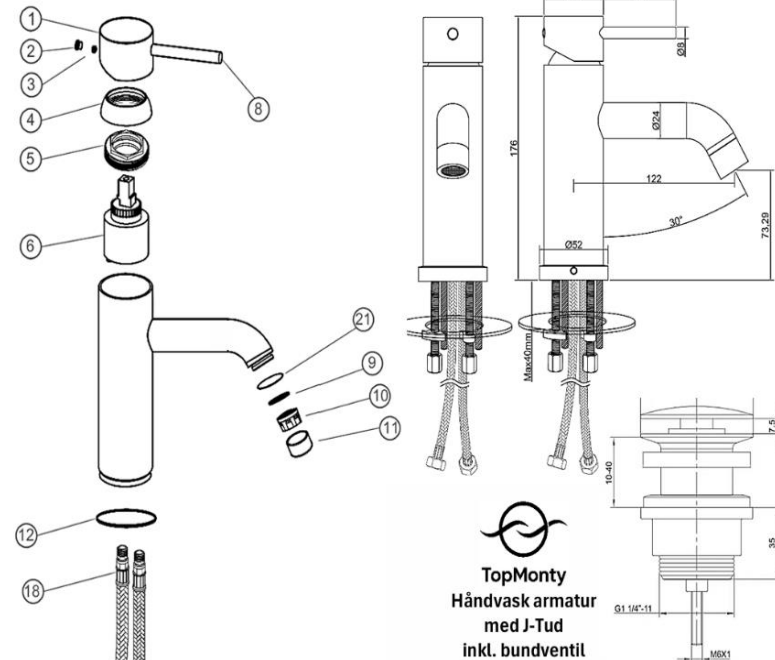
10-4

Enghavevej 17

6950 Ringkøbing

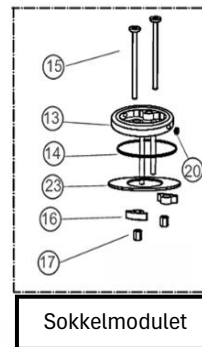


TopMonty



TopMonty
Håndvask armatur
med J-Tud
inkl. bundventil

Nr.	Produkt	Type - mål I mm	Matriale	Antal
1	Håndtag	Ø45 x 30	SUS304	1
2	Hulskjulter	Ø6,8	Silicon	1
3	Pinolskrue	M5 x 4	SUS304	1
4	Overgangsskjuler	M37 x 1,25	SUS304	1
5	Kompressionsmøtrik	M37 x 1,25 x 10	SUS304	1
6	Keramisk indsats	CT35 CF151	Keramik	1
7	Armatur krop	Ø45 x 140	SUS304	1
8	Håndtagsgreb	Ø8 x 55	SUS304	1
9	Pakning	Ø22 x 1,5	NBR	1
10	Luftblander	400.803.000	POM	1
11	Luftblander hus	Ø24 x 18	SUS316	1
12	O-ring	Ø40 x 1,5	NBR	1
13	Sokkel	Ø52 x 10	SUS304	1
14	O-ring	Ø48 x 2,5	NBR	1
15	Boltskrue	M6 x 60 - S4	SUS304	2
16	Modhagebolt	M6	SUS304	2
17	Stopper	M6	ABS	2
18	Forbindelseslange	M10x1xG3/8x400	Polyamid	2
19	Finger nøgle	G3/8	POM	2
20	Pinolskrue	M5 x 5	SUS304	2
21	O-ring	Ø20 x 1	NBR	1
22	Umbraco nøgle	S2,5 x 100	SUS304	1
23	Støtteplade	70x43x1,5 - Ø35	SUS304	1
24	Umbraco nøgle	S4 x 100	SUS304	1
25	Luftblander	ANC-A24B-7L1	POM	1

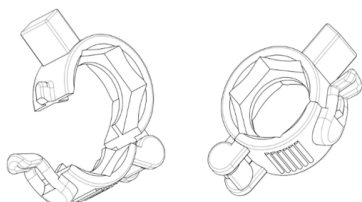


Sokkelmodul

Sådan monterer du nemmest din nye vandhane

Når du åbner pakken, kan du lige se, hvordan vandhansen ser ud, når den er monteret. Så ved du, hvad du går efter, og så gør du bare sådan her (og nej du skal ikke til at lede efter værktøj – alt hvad du skal bruge, er i emballagen med vandhansen):

- Løft vandhansen ud af emballagen. Du opdager, at sokkelmodulet sidder løst – det er meningen, så du nemt kan tage det af. Skub det ned langs de to slanger, til du har fået det fri.
- Læg vandhansen med slangerne tilbage i emballagen eller et blødt sted, hvor den ikke får ridser. Nu skal du kun tænke på sokkelmodulet.
- Sæt sokkelmodulet i hullet i bordpladen/vasken, hvor vandhansen skal monteres. Prop alle delene ned i hullet, så kun den pæne ring titter op over bordpladen.
- Find den store unbrakonøgle og stram de to store bolte, du ser inde i sokkelringen. Hvis din bordplade er af den tykke slags, skal du måske løsne boltene lidt først, så vingerne kan komme langt nok ned til at gribe fat (nogle bordplader kræver lidt særbehandling). Hvis bordpladen er lidt ujævn på undersiden, kan det godt drille lidt, men presser du hovederne af de to store bolte let mod hinanden (med tommel og pegefinger), mens du spænder dem, så skal det hele nok gå godt.
- BEMÆRK:** Hvis hullet i bordpladen er lidt flosset på undersiden, så brug den ovale stålplade fra emballagen. Den kan klæbes op under bordpladen, så vingerne får godt fat.
- Når de to store bolte sidder godt fast, henter du vandhansen. Før de to slanger ned i hullet – én ad gangen – og sænk så vandhansen stille og roligt ned i sokkelringen.
- Drej vandhansen, til den står, som du vil have den. Stram derefter de to små pinolskruer i siden med den lille unbrakonøgle, som også ligger i emballagen.
- Så er vandhansen på plads. Nu skal du bare koble vandet til – det kræver et hurtigt besøg under bordet, men fortvivl ikke: det er hurtigt overstået, og du kan endda beholde skoene på.
- I emballagen finder du to fingernøgler – de ser sådan ud:



Du skal nu klikke en fingernøgle på hver af slangerne.

Derefter vil du opdage at du nemt og uden brug af værktøj kan spænde slangerne på dine stopventiler. Det er meget nemmere at komme til under vasken når du ikke behøver at bruge værktøj.

- Derefter kan du åbne for dine stopventiler og nyde, at det kun tog nogle få minutter at montere din nye vandhane – så du nåede hverken at få ondt i ryg eller knæ af den montage.

Med venlig hilsen

www.10-4.dk - Klik og Byg

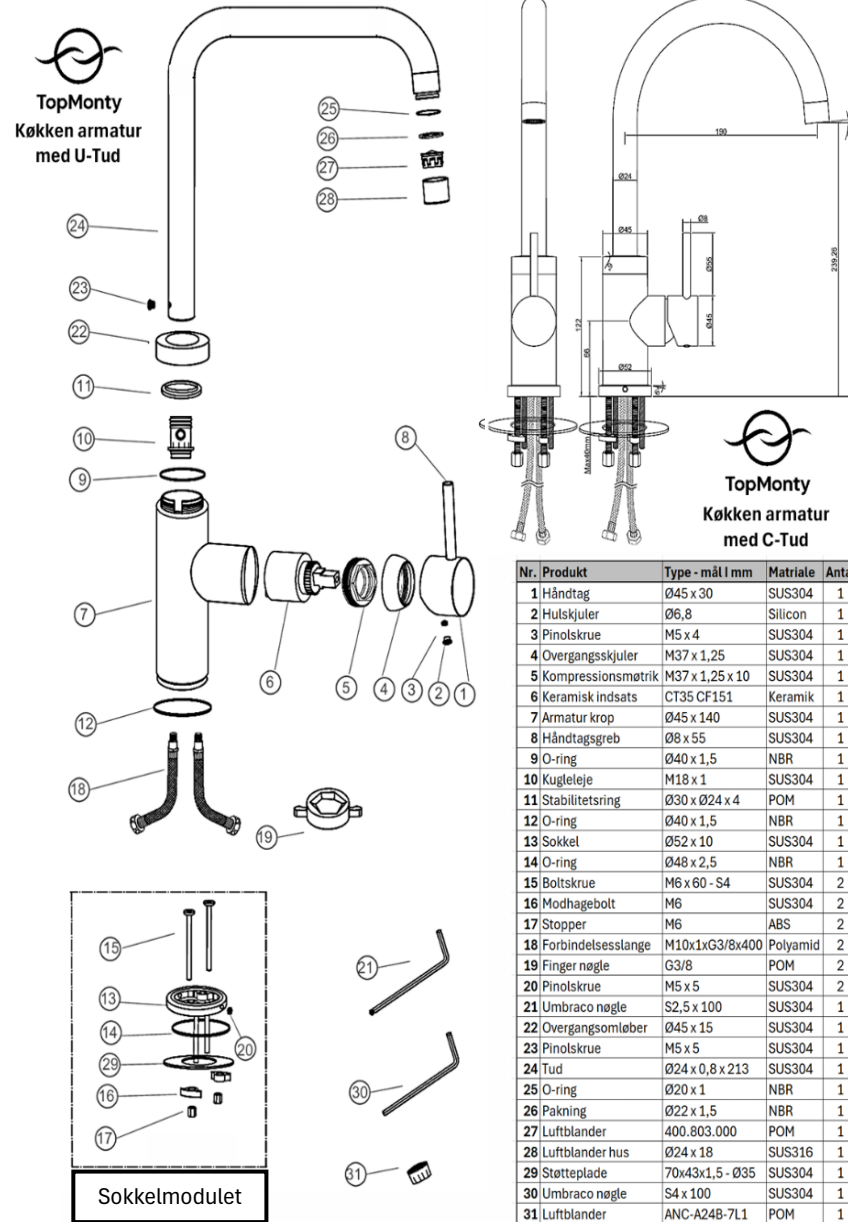
Kundeservice: info@10-4.dk - 9674 2484



10-4

Enghavevej 17

6950 Ringkøbing



Nr.	Produkt	Type - mål i mm	Matriale	Antal
1	Håndtag	Ø45 x 30	SUS304	1
2	Hulskjuler	Ø6,8	Silicon	1
3	Pinolskruer	M5 x 4	SUS304	1
4	Overgangsskjuler	M37 x 1,25	SUS304	1
5	Kompressionsmøtrik	M37 x 1,25 x 10	SUS304	1
6	Keramisk indsats	CT35 CF151	Keramik	1
7	Armatur krop	Ø45 x 140	SUS304	1
8	Håndtagsgreb	Ø8 x 55	SUS304	1
9	O-ring	Ø40 x 1,5	NBR	1
10	Kugleleje	M18 x 1	SUS304	1
11	Stabilitetsring	Ø30 x Ø24 x 4	POM	1
12	O-ring	Ø40 x 1,5	NBR	1
13	Sokkel	Ø52 x 10	SUS304	1
14	O-ring	Ø48 x 2,5	NBR	1
15	Boltskrue	M6 x 60 - S4	SUS304	2
16	Modhagebolt	M6	SUS304	2
17	Stopper	M6	ABS	2
18	Forbindelseslange	M10x1xG3/8x400	Polyamid	2
19	Finger nøgle	G3/8	POM	2
20	Pinolskruer	M5 x 5	SUS304	2
21	Umbraco nøgle	S2,5 x 100	SUS304	1
22	Overgangsormløber	Ø45 x 15	SUS304	1
23	Pinolskruer	M5 x 5	SUS304	1
24	Tud	Ø24 x 0,8 x 213	SUS304	1
25	O-ring	Ø20 x 1	NBR	1
26	Pakning	Ø22 x 1,5	NBR	1
27	Luftblander	400.803.000	POM	1
28	Luftblander hus	Ø24 x 18	SUS316	1
29	Støtteplade	70x43x1,5 - Ø35	SUS304	1
30	Umbraco nøgle	S4 x 100	SUS304	1
31	Luftblander	ANC-A24B-7L1	POM	1