


# DANOloft®

FÆRDIGMALEDE AKUSTIKLOFTER I GIPS



**KNAUF**



# ALDRIG HAR DET VÆRET LETTERE AT FÅ ET SMUKT AKUSTIKLOFT

Med **DANOloft**<sup>®</sup> færdigmaledede akustiklofter  
i gips er det både hurtigt og effektivt at skabe  
et flot resultat med suveræn akustik.





# Et loft med flere fordele

## SKRU OP FOR **HASTIGHED**

- Enkel skruemontering
  - Kræver ikke akklimatisering
  - Ingen maling eller spartling
  - Efter montering er loftet færdigt
- 

## SKRU OP FOR **DESIGN**

- Flot gipsloft med perforering til kant
  - Nordisk og tidløst design
  - Gipspladerne kan genmales
  - Gips er et rent og robust materiale
- 

## SKRU OP FOR **GOD AKUSTIK**

- Lyden dæmpes over hele loftfladen
- Uovertruffen akustik
- Sundt og behageligt indeklima

# Renovering af 60'er villa

//

Når du er færdig med at sætte pladerne op, så har du et færdigt loft. Det er en meget enkel proces. Pladerne er lette at håndtere og skære til, for det er jo gips. Og så er det et stort plus, at pladerne ikke kræver akklimatisering og derfor kan skrues op med det samme. Resultatet er et meget pænt og lyst loft med god akustik og et diskret udseende.

**STEFAN DANIELSEN**  
TØMRER





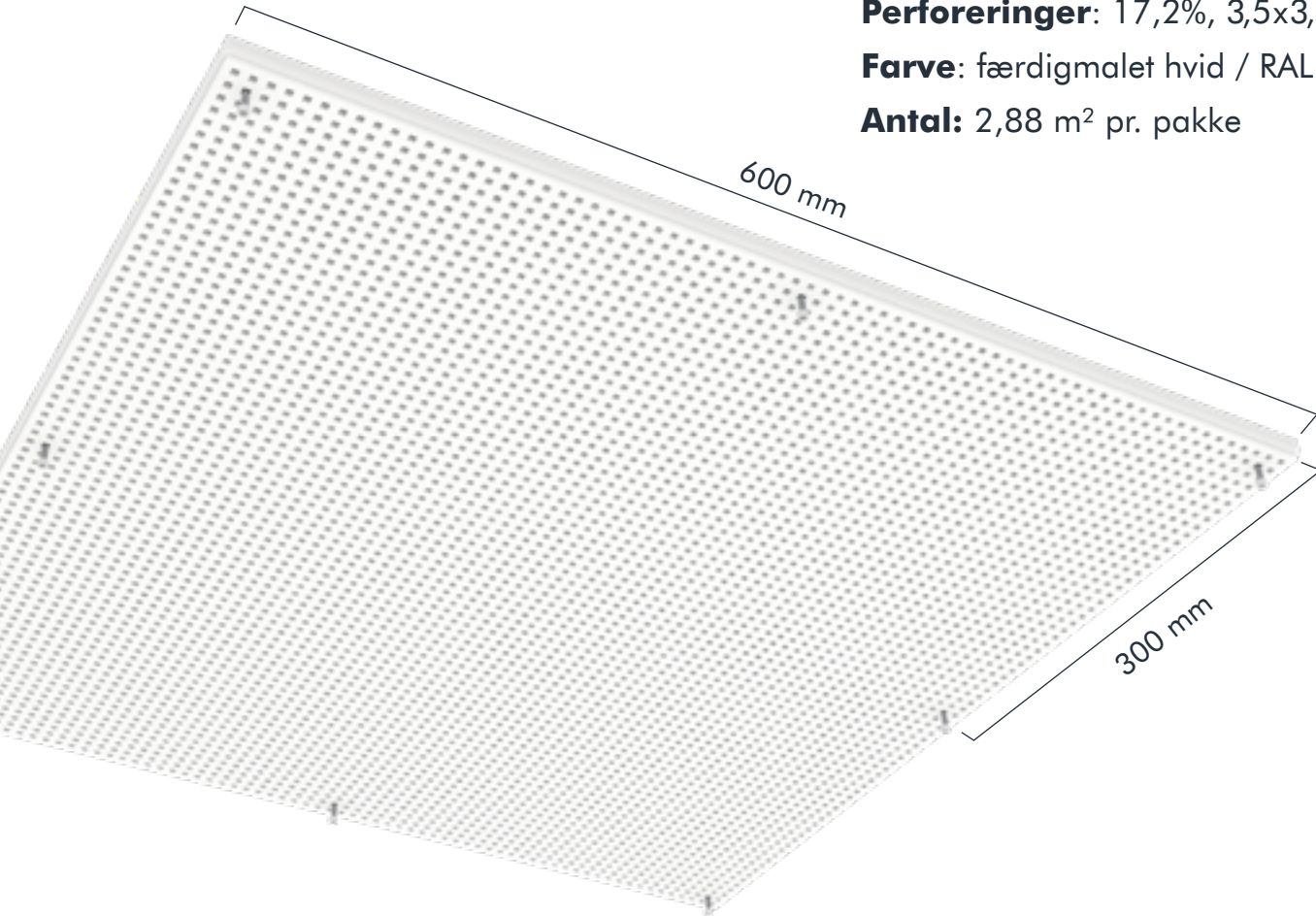
# Gennemtænkt form og funktion

**Størrelse:** 600x600x12,5 mm

**Perforeringer:** 17,2%, 3,5x3,5mm

**Farve:** færdigmalet hvid / RAL 9003

**Antal:** 2,88 m<sup>2</sup> pr. pakke



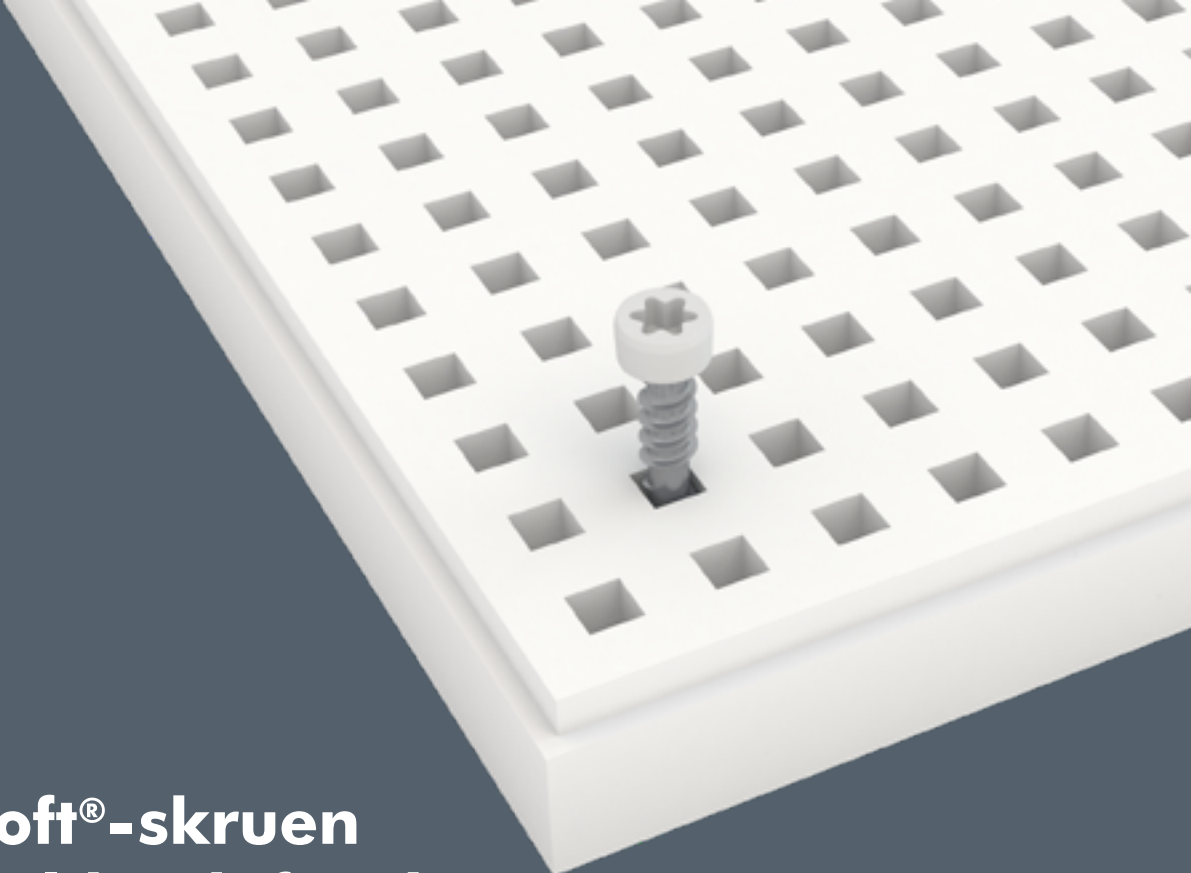
**Bæredygtigt valg:** DANOløff® er lavet af gips - et naturmateriale, som er 100% genanvendeligt.

**Lydabsorption:** op til  $\alpha_w$  0,95

**Brandklasse:** K1 10, A2 s1 d0

**Lysrefleksion:** 69,2%





## DANOloft®-skruen sikrer fuldendt finish

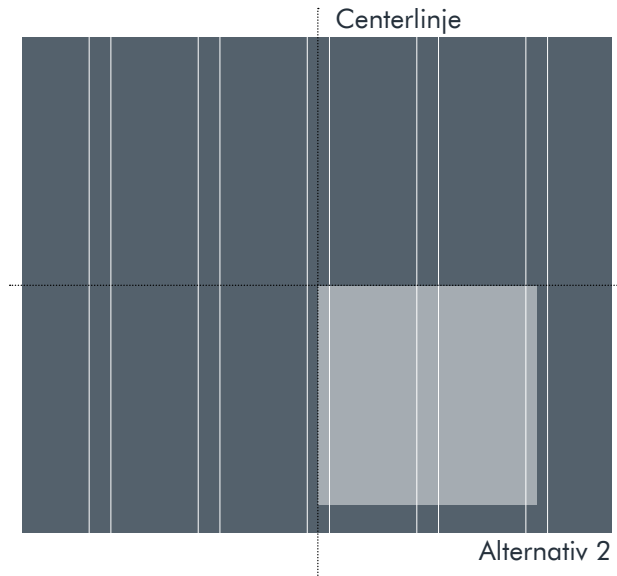
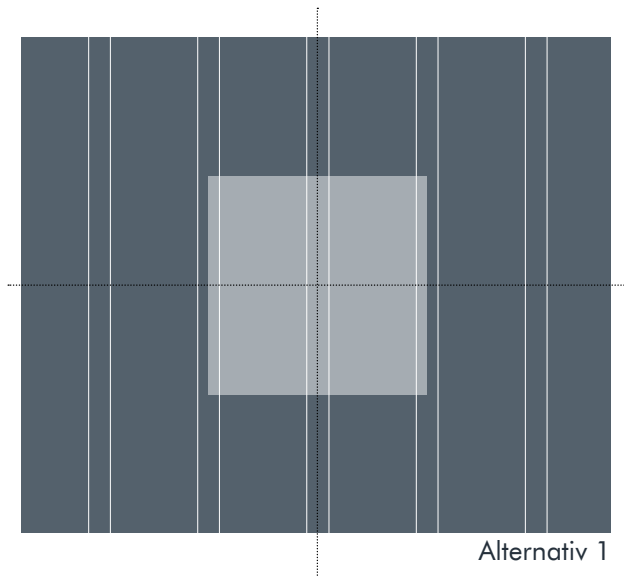
De otte hvidmalede Torx 15-skruer går i ét med perforeringerne i DANOloft®. Skruens hoved er hvidmalet, hvilket gør, at skruen bliver nærmest usynlig, når den er plan med pladens overflade.

**Størrelse:** 4,5x28 mm

**Antal:** 250 stk. pr. pakke

# Opdeling af loftplan

Start montage af DANOlloft® plader fra midten af rummet.



Halvforbandt montering



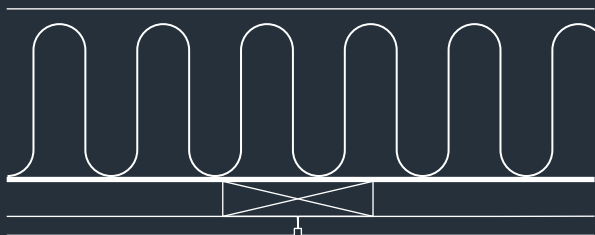
Lige stød montering

- Forskalling c/c 300 mm
- Forskallingsbredde min. 60 mm
- Forskallingstykkelse min. 22 mm

Se montagevideo på  
**[Knauf.dk/DANOlloft](http://Knauf.dk/DANOlloft)**

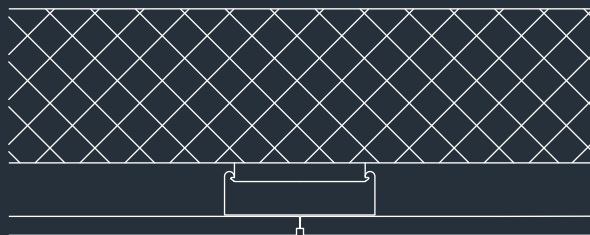
# Montering på træ og beton

## Trækonstruktion



- Bjælkelag
- Dampspærre
- Forskalling 22 mm c/c 300 mm
- DANOløft®

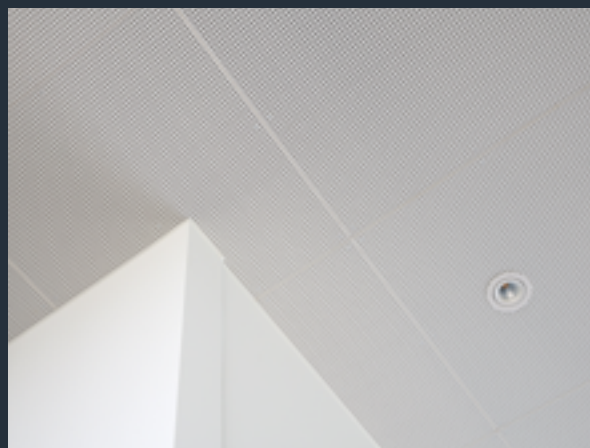
## Betonkonstruktion



- Betondæk
- CD-profil 60/27 mm c/c 300 mm
- DANOløft®

## Ved montering af DANOløft®

- Minimum 22 mm luft bag pladen
- 8 skruer placeres i 2. hulrække inden montering
- Pladen tilpasses med fintandet sav
- Skruen skal være plan med pladens overflade
- Loftet afsluttes med hvid akrylfuge



Læs mere, og  
se montagevideo på  
**Knauf.dk/DANOloft**

**KNAUF**