

# SPUN<sup>®</sup>+, Elforzinket Undersænket hoved

**NKT**  
FASTENERS



Type A.



Type B.



Type C.



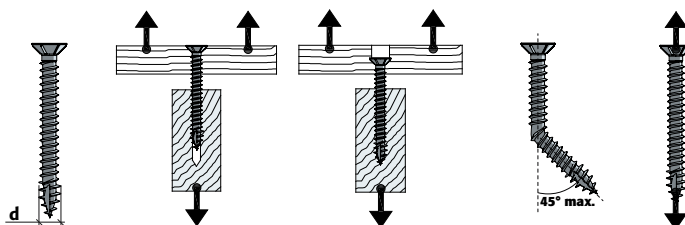
Type D.



Dimensionsgrænser: d: 3,0 mm - 6,0 mm  
L: 15 mm - 240 mm  
Kærv: TX 10 - TX 20 - TX30  
Materiale: lht.: ASTM A510  
Overfladebehandling: Elforzinket min. 2 µm  
Anvendelsesklasse: 1  
DoP: <http://itw.nu/qr/9ljo8>

## Karakteristiske parametre

Nominal diameter d [mm]	Udtræksstyrke <sup>(1)</sup> $f_{ax,k}$ [N/mm <sup>2</sup> ]	Gennemtræksstyrke <sup>(2)</sup> $f_{head,k}$ [N/mm <sup>2</sup> ]	Bøjningsmoment <sup>(3)</sup> M <sub>y,k</sub> [Nmm]	Trækstyrke <sup>(4)</sup> $f_{tens,k}$ [kN]	Karakteristisk torsionsratio <sup>(5)</sup> $f_{tor,k} / R_{tor,k}$
3,0	10,0	12,0	1600	3,3	2,7
3,5	10,0	12,0	2000	2,8	1,7
4,0	11,7	13,1	2900	5,3	2,4
4,5	9,9	15,0	4400	6,7	3,1
5,0	10,4	12,5	6100	8,5	2,9
6,0	10,3	10,5	10900	14,0	3,2



- (1) Værdierne er baseret på træ med en karakteristisk densitet ( $\rho_k$ ) på 350 kg/m<sup>3</sup> og er fastlagt ud fra prøvning i henhold til EN 1382.
- (2) Værdierne er baseret på træ med en karakteristisk densitet ( $\rho_k$ ) på 350 kg/m<sup>3</sup> og er fastlagt ud fra prøvning i henhold til EN 1383.
- (3) Værdierne er fastlagt ud fra prøvning i henhold til EN 409.
- (4) Værdierne er fastlagt ud fra prøvning i henhold til EN 1383.
- (5) Værdierne er fastlagt ud fra prøvning i henhold til EN 14592.

Værdierne er gældende for skruerne i sortimentsoversigten i henhold til den respektive nominelle diameter.

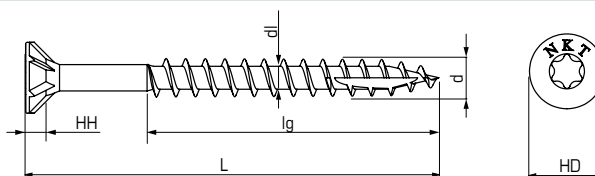
De karakteristiske værdier skal altid korrigeres med respektive sikkerhedsfaktorer.

Produkter markeret med \* er ikke CE mærkede

# SPUN<sup>®</sup>+, Elforzinket Undersænket hoved

**NKT**  
FASTENERS

## Sortimentsoversigt



Nominal diameter d (mm)	Længde L (mm)	Gevind-længde lg (mm)	Type	Kærv	Kerne-diameter dl (mm)	Hoved-diameter HD (mm)	Hoved-højde HH (mm)	Antal	ITW nr.	DB nr.
3,0	15	11,5	A	TX10	1,8	6,0	2,3	200	150332	1442383 *
3,0	15	11,5	A	TX10	1,8	6,0	2,3	500	153426	1547554 *
3,0	20	15,5	A	TX10	1,8	6,0	2,3	200	150333	1442385
3,0	20	15,5	A	TX10	1,8	6,0	2,3	500	153427	1547555
3,0	25	20,5	A	TX10	1,8	6,0	2,3	200	150334	1442386
3,0	25	20,5	A	TX10	1,8	6,0	2,3	500	153428	1547556
3,0	30	25,5	A	TX10	1,8	6,0	2,3	200	150335	1442388
3,0	30	25,5	A	TX10	1,8	6,0	2,3	500	153429	1547557
3,0	40	27,0	C	TX10	1,8	6,0	2,3	500	153430	1547558
3,5	15	11,5	A	TX20	2,2	6,9	2,6	200	150338	1442392 *
3,5	15	11,5	A	TX20	2,2	6,9	2,6	500	153431	1547559 *
3,5	20	15,5	A	TX20	2,2	6,9	2,6	200	150339	1442394
3,5	20	15,5	A	TX20	2,2	6,9	2,6	500	153432	1547560
3,5	25	20,5	A	TX20	2,2	6,9	2,6	200	150340	1442395
3,5	25	20,5	A	TX20	2,2	6,9	2,6	500	153433	1547561
3,5	30	25,5	A	TX20	2,2	6,9	2,6	200	150341	1442397
3,5	30	25,5	A	TX20	2,2	6,9	2,6	500	153099	1442454
3,5	40	27,0	C	TX20	2,2	6,9	2,6	200	150343	1442400
3,5	40	27,0	C	TX20	2,2	6,9	2,6	500	153621	1622467
3,5	50	35,0	C	TX20	2,2	6,9	2,6	200	153622	1622469
4,0	20	15,5	A	TX20	2,5	8,0	2,9	200	150345	1442403
4,0	25	20,5	B	TX20	2,5	8,0	2,9	200	150346	1442404
4,0	25	20,5	B	TX20	2,5	8,0	2,9	500	153434	1547562
4,0	30	25,5	B	TX20	2,5	8,0	2,9	200	150347	1442405
4,0	30	25,5	B	TX20	2,5	8,0	2,9	500	153100	1442455
4,0	40	27,0	C	TX20	2,5	8,0	2,9	200	150349	1442407
4,0	40	27,0	C	TX20	2,5	8,0	2,9	500	153101	1442456
4,0	50	35,0	C	TX20	2,5	8,0	2,9	50	153104	1442459
4,0	50	35,0	C	TX20	2,5	8,0	2,9	200	150351	1442409
4,0	60	35,0	C	TX20	2,5	8,0	2,9	50	153105	1442460
4,0	60	35,0	C	TX20	2,5	8,0	2,9	200	150352	1442411
4,0	70	45,0	C	TX20	2,5	8,0	2,9	200	150353	1442413
4,5	25	20,5	B	TX20	2,8	8,5	3,0	200	150355	1442415
4,5	30	25,5	B	TX20	2,8	8,5	3,0	200	150356	1442417
4,5	30	25,5	B	TX20	2,8	8,5	3,0	500	153437	1547565
4,5	40	27,0	C	TX20	2,8	8,5	3,0	200	150358	1442419
4,5	40	27,0	C	TX20	2,8	8,5	3,0	500	153439	1547567
4,5	50	35,0	C	TX20	2,8	8,5	3,0	50	153106	1442461
4,5	50	35,0	C	TX20	2,8	8,5	3,0	200	150360	1442422
4,5	60	35,0	C	TX20	2,8	8,5	3,0	50	153107	1442462
4,5	60	35,0	C	TX20	2,8	8,5	3,0	200	150361	1442423

\*) Ej CE-mærket

Type A: Fuldgevind, indvendige ribber, High performance spids uden cut

Type B: Fuldgevind, indvendige ribber, High performance spids

Type C: Delgevind, udvendige ribber, High performance spids

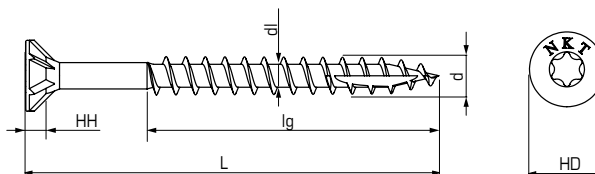
Type D: Delgevind, udvendige ribber, High performance spids

Forsættes på næste side...

# SPUN<sup>®</sup>+, Elforzinket Undersænket hoved

**NKT**  
FASTENERS

Sortimentsoversigt



Nominal diameter d (mm)	Længde L (mm)	Gevind-længde lg (mm)	Type	Kærv	Kerne-diameter dl (mm)	Hoved-diameter HD (mm)	Hoved-højde HH (mm)	Antal	ITW nr.	DB nr.
4,5	70	45,0	C	TX20	2,8	8,5	3,0	200	150362	1442424
4,5	80	45,0	D	TX20	2,8	8,5	3,0	200	150363	1442425
5,0	25	20,5	B	TX20	3,2	9,6	3,4	500	153440	1547568
5,0	30	25,5	B	TX20	3,2	9,6	3,4	500	153441	1547569
5,0	40	35,5	B	TX20	3,2	9,6	3,4	200	150368	1442433
5,0	50	35,0	C	TX20	3,2	9,6	3,4	50	153110	1442465
5,0	50	35,0	C	TX20	3,2	9,6	3,4	200	150370	1442437
5,0	60	35,0	C	TX20	3,2	9,6	3,4	50	153111	1442466
5,0	60	35,0	C	TX20	3,2	9,6	3,4	200	150371	1442438
5,0	70	45,0	C	TX20	3,2	9,6	3,4	50	153112	1442468
5,0	70	45,0	C	TX20	3,2	9,6	3,4	200	150372	1442439
5,0	80	45,0	D	TX20	3,2	9,6	3,4	50	153113	1442469
5,0	80	45,0	D	TX20	3,2	9,6	3,4	200	150373	1442440
5,0	90	54,0	D	TX20	3,2	9,6	3,4	200	150374	1442441
5,0	100	54,0	D	TX20	3,2	9,6	3,4	25	153115	1442473
5,0	100	54,0	D	TX20	3,2	9,6	3,4	100	150375	1442443
5,0	120	60,0	D	TX20	3,2	9,6	3,4	100	150376	1442444
6,0	40	35,5	B	TX20	3,9	11,4	3,8	100	153109	1442464
6,0	60	35,0	C	TX30	3,9	11,4	3,8	100	150379	1442447
6,0	80	45,0	D	TX30	3,9	11,4	3,8	100	150381	1442450
6,0	90	54,0	D	TX30	3,9	11,4	3,8	100	150382	1442451
6,0	100	54,0	D	TX30	3,9	11,4	3,8	25	153122	1442483
6,0	100	54,0	D	TX30	3,9	11,4	3,8	100	150383	1442452
6,0	120	60,0	D	TX30	3,9	11,4	3,8	100	150384	1442453
6,0	150	60,0	D	TX30	3,9	11,4	3,8	100	150385	1442596
6,0	160	60,0	D	TX 30	3,9	11,4	3,8	100	153632	1622473 *
6,0	180	60,0	D	TX 30	3,9	11,4	3,8	100	153633	1622478 *
6,0	200	60,0	D	TX 30	3,9	11,4	3,8	100	153634	1622479 *
6,0	240	60,0	D	TX 30	3,9	11,4	3,8	100	153652	1655642 *

\*) Ej CE-mærket

Type A: Fuldgevind, indvendige ribber, High performance spids uden cut

Type B: Fuldgevind, indvendige ribber, High performance spids

Type C: Delgevind, udvendige ribber, High performance spids

Type D: Delgevind, udvendige ribber, High performance spids