

## GULVE I VÅDRUM

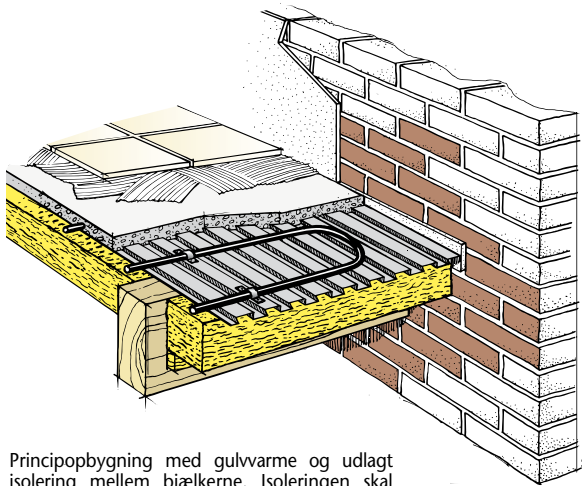
Erfaringerne viser at den sikreste løsning ved etablering af vådrumsgulve på bjælkelag af træ eller stål er såkaldte "tunge gulve", altså gulve med beton.

Ved anvendelse af Lewis® Svalehaleplader® kan disse gulves udføres på en nem og sikker måde ved såvel nybyggeri som renoveringsarbejder.

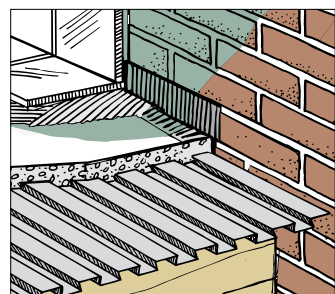
Lewis® Svalehalepladerne® udgør forskalling og armering af det relativt tynde betongulv, fra 50 mm tykkelse. Eventuelt fald udføres i betonen. Efter udlægning af beton sikres vandtætningen med en diffusionsåben MK godkendt vådrumsmembran.

Herpå kan lægges natursten, keramiske fliser og terrazzo.

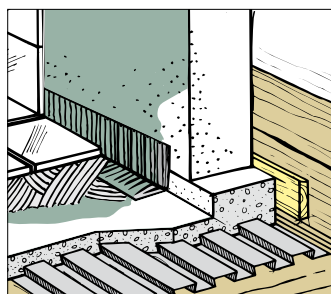
Lewis® Svalehalepladerne® skal forbindes til jord i henhold til stærkstrømsreglementet.



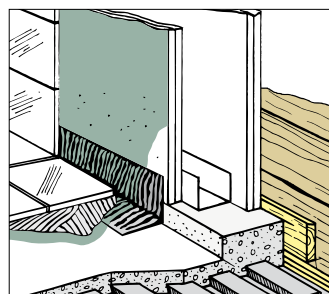
Principopbygning med gulvvarme og udlagt isolering mellem bjælkerne. Isoleringen skal ligge helt op under LEWIS®-pladerne. Randisolering imellem LEWIS®-gulvet og væg.



Vandtætning mod bestående murværk.



Vandtætning ved udførelse med opkant og Gasbeton blokke.



Vandtætning ved udførelse med opkant og gipspladevæg.

Monteringsvejledningen,

“LEWIS® Svalehaleplader®  
GULVKONSTRUKTION I  
VÅDRUM.

MK GODKENDELSE 7.21/1679”

giver en udførlig anvisning for etablering af et MK godkendt vådrumsgulv.